



Ambito Territoriale CAL0000004
ISTITUTO COMPRENSIVO STATALE BELVEDERE M.MO
Scuola Infanzia – Scuola Primaria –
Scuola Secondaria di 1° Grado “Padre Giuseppe Puglisi” ad indirizzo musicale
VIA G. FORTUNATO, 10 – 87021 BELVEDERE MARITTIMO (CS) tel. e fax 0985/82923
C. M. - CSIC8AS00C – C. F. 82001590783 - Codice Univoco Ufficio UFUPTB
- E-MAIL: csic8as00c@istruzione.it PEC: csic8as00c@pec.istruzione.it
Sito web: www.icbelvedere.edu.it

ALLEGATO 3

I PRONTUARIO DELLE REGOLE ANTI-COVID PER TERZI

A TUTTI COLORO CHE ACCEDONO AD AREE DELL'ISTITUTO

Il COVID-19 rappresenta un rischio biologico per il quale occorre adottare misure di prevenzione di natura generale per tutta la popolazione, e di natura particolare nei luoghi di lavoro, in conformità al Protocollo Sicurezza del 14 marzo 2020 e al D.Lgs. n. 81/2008.

I sintomi più comuni di contagio da COVID-19 sono febbre, stanchezza e tosse secca. Alcuni pazienti possono presentare indolenzimento e dolori muscolari, congestione nasale, naso che cola, mal di gola o diarrea. Questi sintomi sono generalmente lievi e iniziano gradualmente. Nei casi più gravi, l'infezione può causare polmonite, sindrome respiratoria acuta grave, insufficienza renale e persino la morte (Ministero della Salute).

Tale informativa contiene quindi misure precauzionali che seguono e attuano le prescrizioni del legislatore e le indicazioni dell'Autorità sanitaria, e che declinano le prescrizioni del Protocollo Sicurezza alla realtà dell'istituto.

Nelle aree (incluse quelle comuni) ognuno è obbligato ad attenersi scrupolosamente alle seguenti disposizioni, in conformità alla Legge e impedire la diffusione del contagio.

Ognuno è obbligato a rimanere al proprio domicilio in presenza di febbre (oltre 37.5°) o di altri sintomi influenzali e deve chiamare il proprio medico di famiglia e l'Autorità sanitaria.

È vietato fare ingresso nelle aree ufficio (incluse quelle comuni) ed è obbligatorio dichiarare tempestivamente laddove, anche successivamente all'ingresso, sussistano le condizioni di pericolo (sintomi di influenza, temperatura, provenienza da zone a rischio o contatto con persone positive al virus nei 14 giorni precedenti, etc) per le quali i provvedimenti dell'Autorità impongono di informare il medico di famiglia e l'Autorità sanitaria e di rimanere al proprio domicilio.

È obbligatorio rispettare tutte le disposizioni delle Autorità e del datore di lavoro dell'istituzione nel fare

accesso in sede (in particolare, mantenere la distanza di sicurezza: almeno 1 metro., osservare le regole di igiene delle mani e tenere comportamenti corretti sul piano dell'igiene).

È vietato frequentare luoghi affollati nei quali non sia possibile mantenere la distanza di sicurezza interpersonale di almeno un metro.

È obbligatorio informare tempestivamente e responsabilmente il datore di lavoro dell'istituzione della presenza di qualsiasi sintomo influenzale durante l'espletamento della prestazione lavorativa, avendo sempre cura di rimanere ad adeguata distanza dalle persone presenti (un metro e mezzo in questo caso).

Si raccomanda alle persone ultrasessantacinquenni, o affette da patologie croniche o con multi-morbilità ovvero con stati di immunodepressione congenita o acquisita, di evitare di uscire dalla propria abitazione o dimora fuori dai casi di stretta necessità e di evitare comunque luoghi affollati nei quali non sia possibile mantenere la distanza di sicurezza interpersonale di almeno un metro.

Tutti i soggetti che manifestano i sintomi da contagio Covid-19 devono immediatamente rivolgersi al proprio medico curante, il quale potrà dare specifiche indicazioni, attraverso un certificato medico, all'ente e al Medico Competente affinché possano adottare le misure di tutela più idonee.

Ogni qualvolta sia possibile vanno adottate forme di smart working, lavoro a distanza.

Garantire sempre un adeguato ricambio d'aria negli ambienti di lavoro, con impianti idonei e con apertura delle finestre.

È obbligatorio per tutte le persone presenti adottare tutte le possibili precauzioni igieniche, in particolare per le mani.

L'istituzione mette a disposizione idonei mezzi detergenti per le mani.

È obbligatoria la frequente pulizia delle mani con acqua e sapone

È obbligatorio utilizzare i DPI previsti dalla normativa.

DPCM 4.03.2020 - Allegato 1 Misure igienico-sanitarie:

- a) lavarsi spesso le mani. Si raccomanda di mettere a disposizione in tutti i locali pubblici, palestre, supermercati, farmacie e altri luoghi di aggregazione, soluzioni idroalcoliche per il lavaggio delle mani;
- b) evitare il contatto ravvicinato con persone che soffrono di infezioni respiratorie acute;
- c) evitare abbracci e strette di mano;
- d) mantenimento, nei contatti sociali, di una distanza interpersonale di almeno un metro;
- e) igiene respiratoria (starnutire e/o tossire in un fazzoletto evitando il contatto delle mani con le secrezioni respiratorie);
- f) evitare l'uso promiscuo di bottiglie e bicchieri, in particolare durante l'attività sportiva;
- g) non toccarsi occhi, naso e bocca con le mani;
- h) coprirsi bocca e naso se si starnutisce o tossisce;
- i) non prendere farmaci antivirali e antibiotici, a meno che siano prescritti dal medico;
- l) pulire le superfici con disinfettanti a base di cloro o alcol;
- m) usare la mascherina se si sospetta di essere malati o se si presta assistenza a persone malate [o qualora non si possa mantenere la distanza di sicurezza interpersonale di almeno un metro].

Come lavarsi le mani con acqua e sapone?

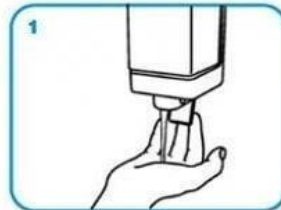
LAVA LE MANI CON ACQUA E SAPONE, SOLTANTO SE VISIBILMENTE SPORCHE! ALTRIMENTI, SCEGLI LA SOLUZIONE ALCOLICA!



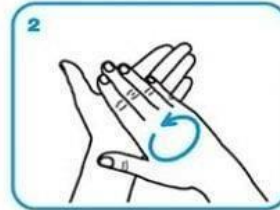
Durata dell'intera procedura: **40-60 secondi**



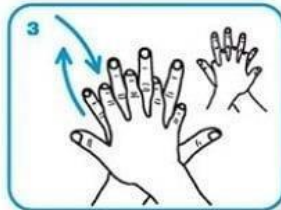
Bagna le mani con l'acqua



applica una quantità di sapone sufficiente per coprire tutta la superficie delle mani



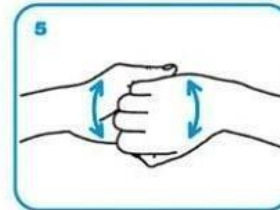
friziona le mani palmo contro palmo



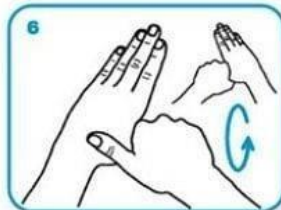
il palmo destro sopra il dorso sinistro intrecciando le dita tra loro e viceversa



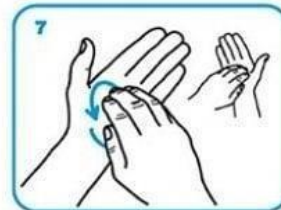
palmo contro palmo intrecciando le dita tra loro



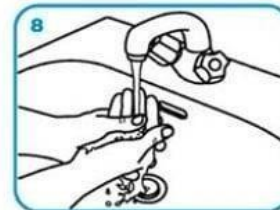
dorso delle dita contro il palmo opposto tenendo le dita strette tra loro



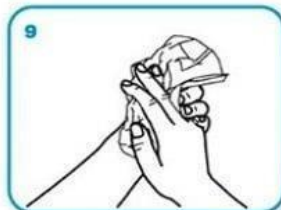
frizione rotazionale del pollice sinistro stretto nel palmo destro e viceversa



frizione rotazionale, in avanti ed indietro con le dita della mano destra strette tra loro nel palmo sinistro e viceversa



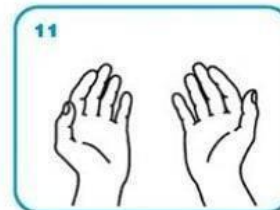
Risciacqua le mani con l'acqua



asciuga accuratamente con una salvietta monouso



usa la salvietta per chiudere il rubinetto



...una volta asciutte, le tue mani sono sicure.